

Dans le cadre de son développement, le Groupe FRV qui intègre les sociétés FRV, ICR, Manothermo et dernièrement EUROTRANSFERT accentue sa position de spécialiste PROCESS dans le domaine agroalimentaire, pharmaceutique, cosmétique et chimie fine.

Bel exemple de réussite, la réalisation dans le process industriel d'un clef en main total en agroalimentaire chez un industriel de l'eau minérale. Une réalisation de qualité pharmaceutique de par les techniques utilisées (soudure orbitale, bus de communication, etc.) pour une utilisation alimentaire.

LE PROCESS EN DEUX MOTS

L'eau minérale ne doit pas dépasser certains seuils dans la teneur en constituants entraînés lors de sa longue filtration souterraine. C'est le cas notamment du Fer, des Fluorures, des Nitrates et dans le cas présent du Manganèse. Ces composants ne peuvent être enlevés que par un procédé naturel. Un skid de filtration en ligne de l'eau minérale a donc été réalisé afin de permettre à cette eau de redescendre en dessous des seuils de tolérances régis par les règles communautaires.

Le manifold filtration

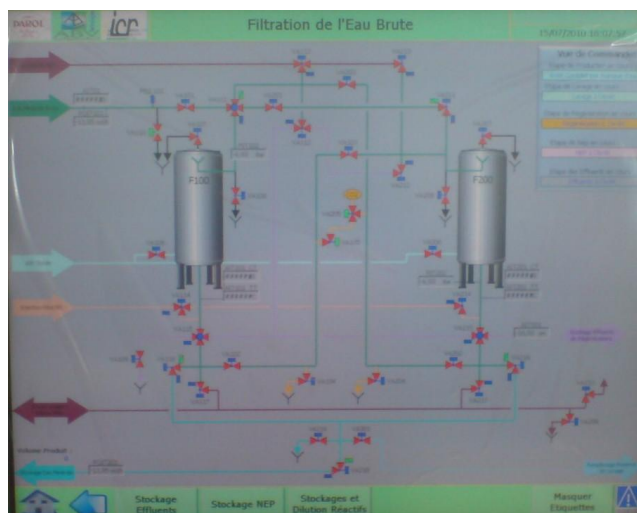


LA REALISATION EN BREF



Le manifold filtration et contrôle

Un skid composé de 2 filtres permet de faire passer l'eau sur des lits filtrants naturels qui se chargent en manganèse. Un skid CIP permet de garantir à l'installation son niveau de qualité sanitaire. L'ensemble des appareillages présents sur l'installation dialoguent par le moyen du bus de terrain avec une supervision accessible par un écran tactile 19" sur la façade d'armoire.



Le programme de la supervision écran 19"



Le manifold CIP avec ses vannes et son débitmètre



L'intérieur de l'armoire d'automatisme

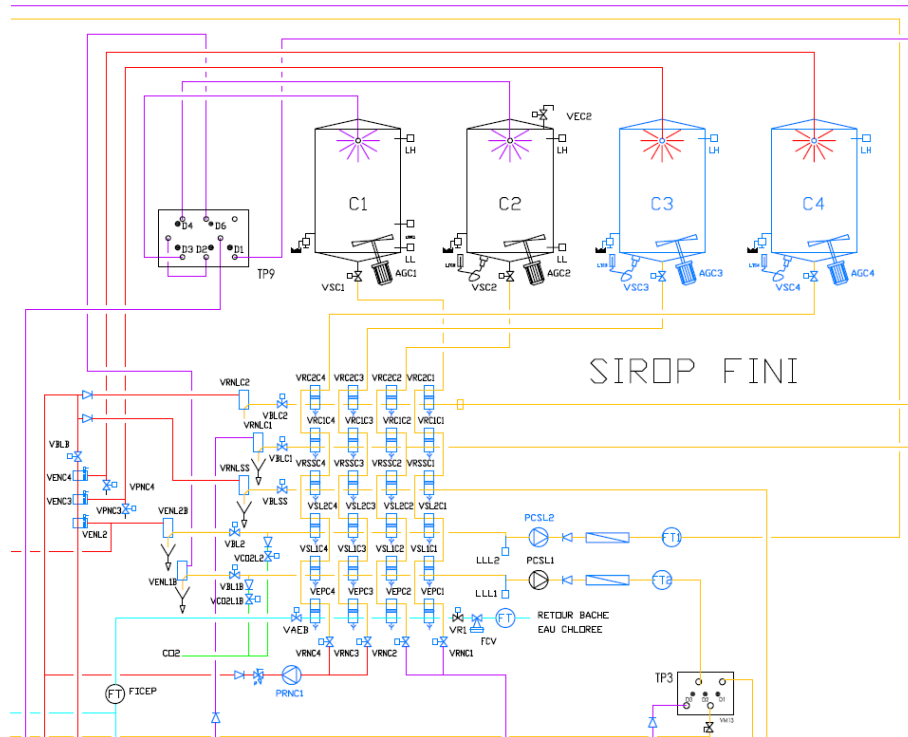
L'ensemble a totalement été réalisé par ICR et son personnel, soudeurs, monteurs, électro-automaticiens, dessinateur, ingénieur process. Tous ont participé pour que ce projet devienne une belle réussite. La préfabrication des éléments a eu lieu dans les ateliers de Castelsarrasin et l'ensemble a été transporté chez le client pour une mise en œuvre locale.

La représentation SolidWorks tel que construit



MAIS AUSSI

Cette réalisation fait suite à la non moins belle référence qu'est la réfection de la siroperie de COCA COLA à CASTANET TOLOSAN. Elle aussi entièrement confiée aux mains expertes de l'ingénierie d'ICR tant dans sa réalisation sur les fluides que sur les automatismes.



ICR c'est l'**INGENIERIE**, LA **CONCEPTION** et LA **REALISATION** de **VOTRE PROCESS**

